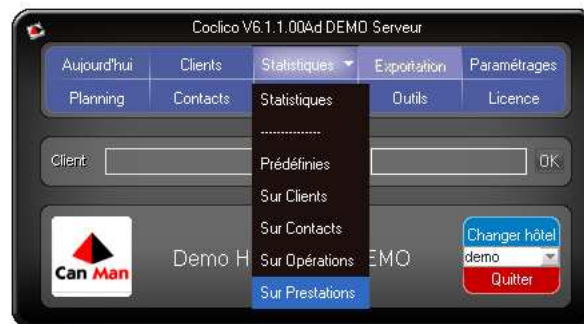


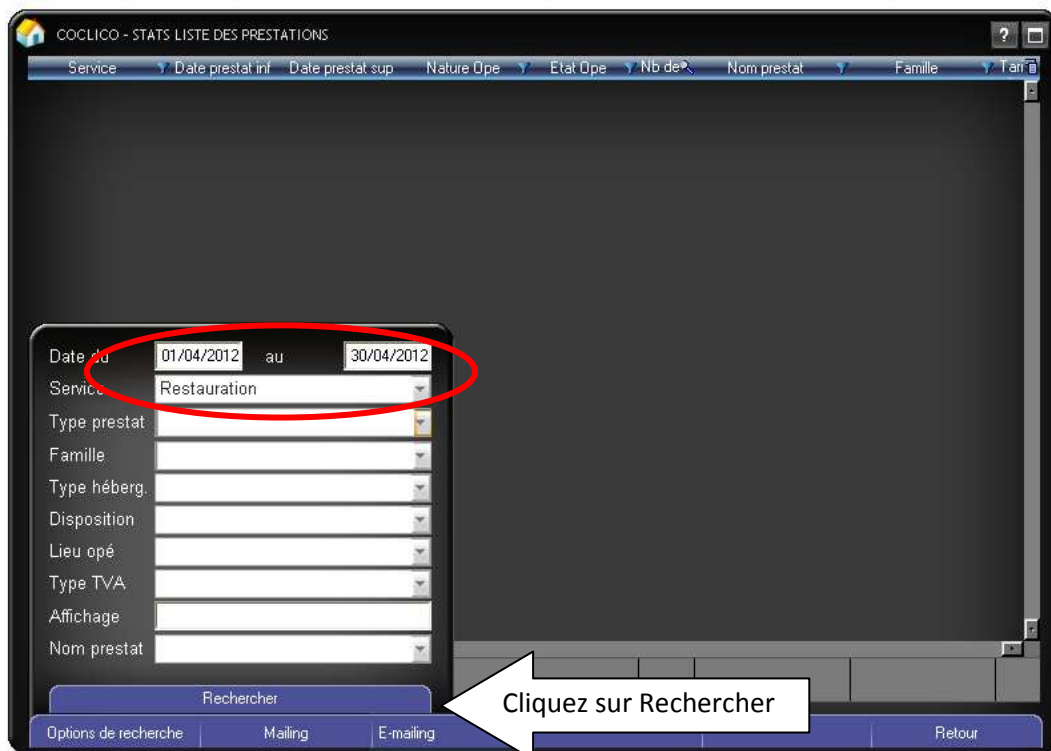
Calculez vos statistiques en 10 Etapes

Avec Coclico calculez le chiffre d'affaire prévisionnel ou passé sur des prestations spécifiques.
Exemple : Calcul de CA HT prévisionnel sur 3 mois en restauration (Tout confondu : café d'accueil, petit déjeuner, déjeuner, dîner) pour les séminaires confirmés (JE, SR, Sur mesure...)

1. Cliquez sur l'onglet Statistiques, sélectionnez dans le menu déroulant **Sur Prestations**

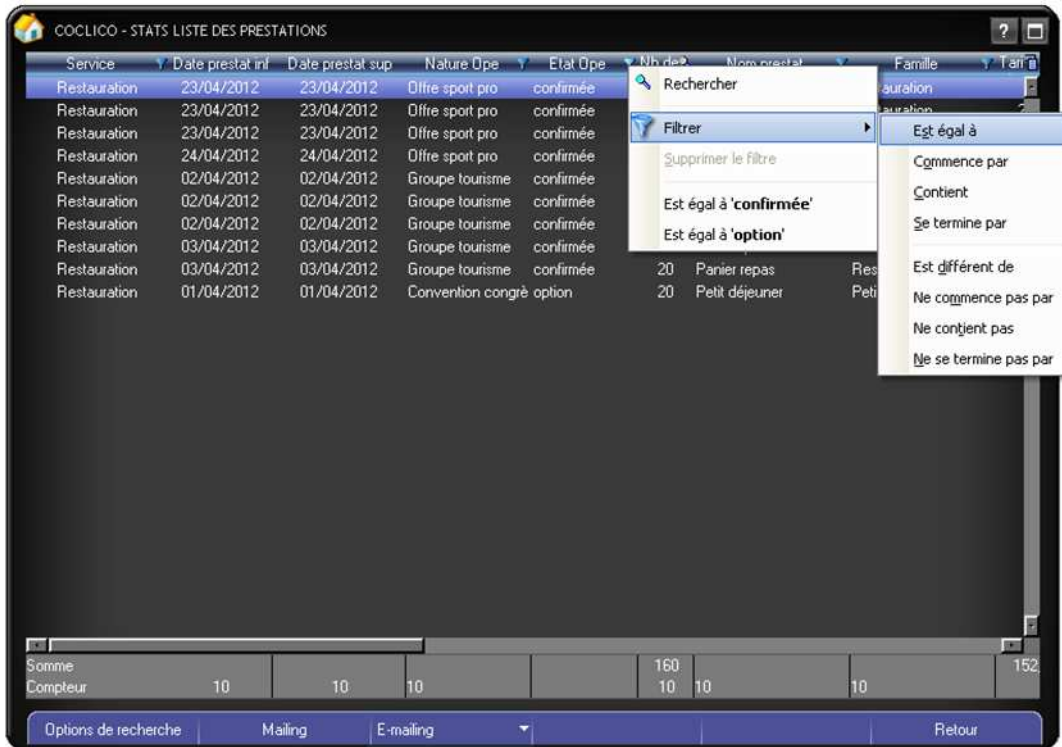


2. Encadrer la période prévisionnelle à chiffrer (01/04/2012 au 30/06/2012)



3. Sélectionner le service restauration (ou une famille) afin de prendre en compte toutes les prestations restauration : petit déjeuner, café d'accueil, déjeuner, pauses, diners, ... (Pour info : Vous pouvez choisir une seule prestation telle que : *déjeuner*)
4. Cliquez sur **Rechercher**

5. Utilisez les filtres pour segmenter cette recherche.



The screenshot shows a software interface titled "COCLICO - STATS LISTE DES PRESTATIONS". It features a table with columns: Service, Date prestat inf, Date prestat sup, Nature Ope, Etat Ope, Nb de, Nom prestat, and Famille. The table lists several "Restauration" services with dates from 01/04/2012 to 24/04/2012, categorized by "Diffre sport pro", "Groupe tourisme", and "Convention congrè option". A filter menu is open over the "Etat Ope" column, showing options like "Est égal à 'confirmée'", "Est égal à 'option'", and "Est différent de".

Service	Date prestat inf	Date prestat sup	Nature Ope	Etat Ope	Nb de	Nom prestat	Famille
Restauration	23/04/2012	23/04/2012	Diffre sport pro	confirmée			
Restauration	23/04/2012	23/04/2012	Diffre sport pro	confirmée			
Restauration	23/04/2012	23/04/2012	Diffre sport pro	confirmée			
Restauration	24/04/2012	24/04/2012	Diffre sport pro	confirmée			
Restauration	02/04/2012	02/04/2012	Groupe tourisme	confirmée			
Restauration	02/04/2012	02/04/2012	Groupe tourisme	confirmée			
Restauration	02/04/2012	02/04/2012	Groupe tourisme	confirmée			
Restauration	03/04/2012	03/04/2012	Groupe tourisme	confirmée			
Restauration	03/04/2012	03/04/2012	Groupe tourisme	confirmée			
Restauration	01/04/2012	01/04/2012	Convention congrè option		20	Panier repas	Res
					20	Petit déjeuner	Peti

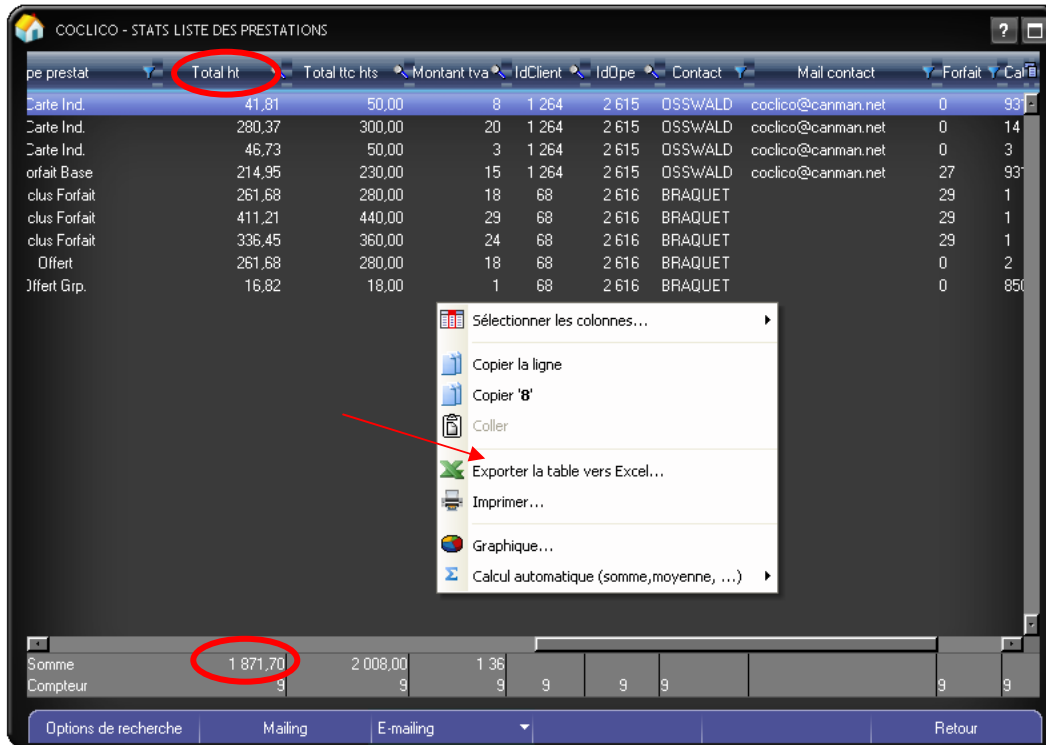
At the bottom of the interface, there is a summary table:

Somme					160			152
Compteur	10	10	10		10	10	10	

Navigation buttons at the bottom include "Options de recherche", "Mailing", "E-mailing", and "Retour".

6. Cliquez droit sur l'entonnoir bleu de l'entête de colonne Etat Ope et sélectionner est égal à "confirmée", dans une deuxième recherche vous pourrez choisir les "options". Procédez de même sur la colonne Nature Ope est égal à " journée d'étude"
7. Vous obtenez ainsi un listing exhaustif : Toutes les prestations du service restauration pour les 3 mois à venir pour les séminaires : journée d'Etude
8. Pour ce qui est du CA restauration vous le trouverez dans le total de la colonne HT (voir page suivante)
9. Reprendre l'étape 6 pour les Séminaires résidentiel et le Sur Mesure, pour cela il vous suffit de supprimer le filtre. Cliquez droit sur l'entête de la colonne Nature Ope supprimez le filtre et remettre est égal à "séminaire résidentiel". Reportez chaque résultat dans un tableau de suivi de l'activité.

10. Pour présenter ces résultats vous pouvez aussi cliquer droit après avoir finalisé chaque recherche et exportez la table vers Excel.



pe prestat	Total ht	Total ttc hts	Montant tva	IdClient	IdOpe	Contact	Mail contact	Forfait	Cal
Carte Ind.	41,81	50,00	8	1 264	2 615	DSSWALD	coclico@canman.net	0	93
Carte Ind.	280,37	300,00	20	1 264	2 615	DSSWALD	coclico@canman.net	0	14
Carte Ind.	46,73	50,00	3	1 264	2 615	DSSWALD	coclico@canman.net	0	3
orfait Base	214,95	230,00	15	1 264	2 615	DSSWALD	coclico@canman.net	27	93
clus Forfait	261,68	280,00	18	68	2 616	BRAQUET		29	1
clus Forfait	411,21	440,00	29	68	2 616	BRAQUET		29	1
clus Forfait	336,45	360,00	24	68	2 616	BRAQUET		29	1
Offert	261,68	280,00	18	68	2 616	BRAQUET		0	2
ffert Grp.	16,82	18,00	1	68	2 616	BRAQUET		0	850
Somme	1 871,70	2 008,00	1 36						
Compteur	9	9	9	9	9	9		9	9

Aide intégrée



Pratique : Tout est détaillé dans l'aide intégrée de Coclico en cliquant sur le ? de chaque fenêtre. Des dizaines de pages d'information, d'exemples, d'astuces... Voici le lien vers la formation e-learning :

<http://www.canman.net/video-formations-c14-p48.html>

N'hésitez pas à contacter la hotline au 04 93 58 99 66 et renseignez-vous aussi sur les modules de formations pris en charge avec le FAFIH.

Coclico est édité par CanMan sas
 1289 Avenue Rhin et Danube 06140 Vence France
 Tél 04 93 58 99 66 - Fax : 04 93 58 21 83
 Hotline tous les jours ouvrés de 14H00 à 18H00
coclico@canman.net
 Sites web : <http://www.canman.net> ou <http://www.canman.fr>